



Comune di Livorno

Comune di Collesalveti

## INDAGINE CAMPIONARIA SULLE FORZE DI LAVORO NEL SISTEMA ECONOMICO LOCALE DELL'AREA LIVORNESE

### Risultati relativi al Quarto Trimestre 2009

Da Ottobre 2003 nel Sistema Economico Locale dell'Area Livornese le due Amministrazioni Comunali di Livorno e Collesalveti hanno avviato una autonoma indagine sull'occupazione, basata sull'estrazione trimestrale di un campione di individui dall'anagrafe della popolazione stratificato per quartiere di residenza, classe di età e sesso. Ogni individuo selezionato è intervistato per la prima volta da un rilevatore presso il proprio domicilio. E' successivamente contattato per telefono a 3, 12 e 15 mesi di distanza per verificare eventuali variazioni nel frattempo occorse nella sua situazione lavorativa. Uno schema di rotazione di questo genere consente di ottenere sia stime trimestrali (congiunturali) che medie annue (strutturali). A partire dal 2006 la dimensione campionaria è pari a circa 1.000 unità per ogni ciclo di rilevazione, in modo tale da permettere il calcolo di stime medio annue a livello Comunale.

Il contenuto informativo dell'indagine e il rigore metodologico con cui la stessa è impostata hanno fatto sì che fosse inserita dal triennio 2005-2007 nel Programma Statistico Nazionale (PSN), atto normativo che contiene l'insieme delle rilevazioni di interesse nazionale.

Nel presente foglio informativo si intendono diffondere alla collettività le stime congiunturali per il quarto trimestre del 2009, che ha come **periodo di riferimento la settimana dal 30 Novembre al 6 Dicembre**. Nella tabelle relative ai tassi sono riportate non solo le stime c.d. puntuali (valori centrali), le più probabili, ma anche gli estremi inferiore e superiore degli intervalli di confidenza al 95%. Per quanto riguarda l'illustrazione degli aspetti metodologici della rilevazione (campo di osservazione, piano di campionamento, procedimento di stima e riporto dei risultati all'universo) si rimanda al volume con i risultati medi del 2008.

Avvertenza : i valori assoluti riportano "Spazio ( )" se il fenomeno esiste ma nessun caso è stato rilevato nel campione; inoltre a causa degli arrotondamenti in alcune tavole il totale di riga e/o di colonna non corrisponde per una o due unità con i corrispondenti valori indicati in altre tavole.

## STRUTTURA DELLA POPOLAZIONE

Tavola 1. Popolazione residente per età e genere

Classi di età	valori assoluti (v.a.)			percentuali (%)		
	Maschi	Femmine	Totale	Maschi	Femmine	Totale
15 - 29	12.054	11.528	23.582	16,30	14,05	15,12
30 - 54	33.020	33.519	66.539	44,66	40,84	42,65
55 - 74	20.838	23.766	44.604	28,19	28,96	28,59
75 +	8.019	13.258	21.277	10,85	16,15	13,64
<b>Totale</b>	<b>73.931</b>	<b>82.071</b>	<b>156.002</b>	<b>100,00</b>	<b>100,00</b>	<b>100,00</b>

popolazione residente al 15/12/2009

# POPOLAZIONE PER CONDIZIONE PROFESSIONALE E GENERE

Tavola 2a. Popolazione residente per condizione professionale e genere (val. assoluti)

Condizione professionale	Maschi			Femmine			Totale		
	Min	V.C.	Max	Min	V.C.	Max	Min	V.C.	Max
Forze di lavoro	41.218	45.359	49.500	30.170	34.629	39.088	73.901	79.989	86.077
occupati	38.593	41.182	43.771	27.365	30.215	33.065	67.547	71.398	75.249
non occupati	2.625	4.177	5.729	2.805	4.414	6.023	6.355	8.591	10.827
Non Forze di lavoro	26.315	28.571	30.827	44.731	47.442	50.153	72.487	76.013	79.539
<b>totale</b>	<b>67.533</b>	<b>73.930</b>	<b>80.327</b>	<b>74.901</b>	<b>82.071</b>	<b>89.241</b>	<b>146.388</b>	<b>156.002</b>	<b>165.616</b>

Tavola 2b. Popolazione residente per condizione professionale e genere (val. percentuali)

Condizione professionale	Maschi			Femmine			Totale		
	Min	V.C.	Max	Min	V.C.	Max	Min	V.C.	Max
Forze di lavoro	55,8	61,4	67,0	36,8	42,2	47,6	47,4	51,3	55,2
occupati	52,2	55,7	59,2	33,3	36,8	40,3	43,3	45,8	48,2
non occupati	3,6	5,6	7,7	3,4	5,4	7,3	4,1	5,5	6,9
Non Forze di lavoro	35,6	38,6	41,7	54,5	57,8	61,1	46,5	48,7	51,0

Tavola 3. Tassi di Attività, di Occupazione e di Disoccupazione per genere

Tassi	Maschi			Femmine			Totale		
	Min	V.C.	Max	Min	V.C.	Max	Min	V.C.	Max
Tasso di Attività	55,8	<b>61,4</b>	67,0	36,8	<b>42,2</b>	47,6	47,4	<b>51,3</b>	55,2
Tasso di Occupazione	52,2	<b>55,7</b>	59,2	33,3	<b>36,8</b>	40,3	43,3	<b>45,8</b>	48,2
Tasso di Disoccupazione	5,9	<b>9,2</b>	12,6	8,4	<b>12,7</b>	17,1	8,1	<b>10,7</b>	13,4

Il Tasso di Attività è il rapporto percentuale tra la Forza di Lavoro e la Popolazione con 15 anni e oltre

Il Tasso di Occupazione è il rapporto percentuale tra gli Occupati e la Popolazione con 15 anni e oltre

Il Tasso di Disoccupazione è il rapporto percentuale tra i Non Occupati e la Forza di Lavoro

# DETTAGLIO INFORMATIVO SUGLI OCCUPATI

Tavola 4. Occupati per età e genere

fascia di età	valori assoluti			%		
	Maschi	Femmine	Totale	Maschi	Femmine	Totale
15-29	5.993	4.876	10.868	14,6	16,1	15,2
30-54	29.180	22.656	51.836	70,9	75,0	72,6
55-74	6.010	2.684	8.693	14,6	8,9	12,2
<b>totale</b>	<b>41.183</b>	<b>30.216</b>	<b>71.397</b>	<b>100,0</b>	<b>100,0</b>	<b>100,0</b>

Tavola 5. Occupati per titolo di studio e genere

titolo di studio	valori assoluti			%		
	Maschi	Femmine	Totale	Maschi	Femmine	Totale
universitario (a)	7.800	7.604	15.405	18,9	25,2	21,6
diploma (b)	17.921	15.262	33.183	43,5	50,5	46,5
titolo inferiore	15.461	7.348	22.810	37,5	24,3	31,9
<b>totale</b>	<b>41.182</b>	<b>30.214</b>	<b>71.398</b>	<b>100,0</b>	<b>100,0</b>	<b>100,0</b>

(a) Dottorato di ricerca, Laurea di durata superiore a 3 anni, Diploma di Laurea triennale

(b) Diploma di scuola media superiore o di avviamento professionale

Tavola 6. Occupati per posizione nella professione e genere

posizione nella professione	valori assoluti			%		
	Maschi	Femmine	Totale	Maschi	Femmine	Totale
indipendente	9.797	4.525	14.322	23,8	15,0	20,1
dipendente	31.385	25.690	57.076	76,2	85,0	79,9
(t. indeterminato)	26.332	20.464	46.797	63,9	67,7	65,5
(t. determinato)	5.053	5.226	10.279	12,3	17,3	14,4
<b>totale</b>	<b>41.182</b>	<b>30.215</b>	<b>71.398</b>	<b>100,0</b>	<b>100,0</b>	<b>100,0</b>

Tavola 7. Occupati per Settore di attività e genere

settore di attività	valori assoluti			%		
	Maschi	Femmine	Totale	Maschi	Femmine	Totale
agricoltura						
agricoltura, pesca	823	216	1.039	2,0	0,7	1,5
industria						
estrazione minerali		182	182	0,0	0,6	0,3
att. Manifatturiere	5.744	1.867	7.611	13,9	6,2	10,7
energia, gas	952		952	2,3	0,0	1,3
acqua, rifiuti	964		964	2,3	0,0	1,4
costruzioni	2.661	152	2.813	6,5	0,5	3,9
servizi						
commercio, riparazioni	7.446	5.035	12.481	18,1	16,7	17,5
trasporti, magazzinaggio	5.543	945	6.488	13,5	3,1	9,1
alberghi, ristoranti	605	1.107	1.712	1,5	3,7	2,4
inform., comunicazioni	1.236	1.014	2.250	3,0	3,4	3,2
att. finanziarie, assic.	2.098	445	2.543	5,1	1,5	3,6
att. Immobiliari	366	538	905	0,9	1,8	1,3
att. prof. scientif., tecniche	2.044	2.111	4.155	5,0	7,0	5,8
noleggio, viaggi, serv. Imprese	346	348	694	0,8	1,2	1,0
att. artistiche, sportive	611	464	1.074	1,5	1,5	1,5
altri servizi	3.197	4.930	8.127	7,8	16,3	11,4
P.A.						
PA, difesa	3.437	1.858	5.295	8,3	6,1	7,4
istruzione	940	3.782	4.722	2,3	12,5	6,6
sanità e assistenza	2.169	5.222	7.392	5,3	17,3	10,4
<b>totale</b>	<b>41.182</b>	<b>30.216</b>	<b>71.399</b>	<b>100,0</b>	<b>100,0</b>	<b>100,0</b>

## DETTAGLIO INFORMATIVO SUI NON OCCUPATI

Tavola 8. Persone in cerca di occupazione per fascia di età e genere

fascia di età	valori assoluti			%		
	Maschi	Femmine	Totale	Maschi	Femmine	Totale
15-29	2.709	1.245	3.954	64,9	28,2	46,0
30-54	1.468	3.028	4.496	35,1	68,6	52,3
55-74		141	141	0,0	3,2	1,6
<b>totale</b>	<b>4.177</b>	<b>4.414</b>	<b>8.591</b>	<b>100,0</b>	<b>100,0</b>	<b>100,0</b>

Tavola 9. Persone in cerca di occupazione per titolo di studio e genere

titolo di studio	valori assoluti			%		
	Maschi	Femmine	Totale	Maschi	Femmine	Totale
universitario (a)	564	72	635	13,5	1,6	7,4
diploma (b)	1.708	1.659	3.367	40,9	37,6	39,2
titolo inferiore	1.906	2.683	4.589	45,6	60,8	53,4
<b>totale</b>	<b>4.178</b>	<b>4.414</b>	<b>8.591</b>	<b>100,0</b>	<b>100,0</b>	<b>100,0</b>

(a) Dottorato di ricerca, Laurea di durata superiore a 3 anni, Diploma di Laurea triennale

(b) Diploma di scuola media superiore o di avviamento professionale

Tavola 10. Persone in cerca di occupazione per disponibilità a tempo determinato e genere

disponibilità a tempo determinato	valori assoluti			%		
	Maschi	Femmine	Totale	Maschi	Femmine	Totale
SI, per qualsiasi durata	3.843	3.961	7.805	92,0	89,8	90,9
SI, se contratto >1 anno	167	452	619	4,0	10,2	7,2
NO	167		167	4,0	0,0	1,9
<b>totale</b>	<b>4.177</b>	<b>4.413</b>	<b>8.591</b>	<b>100,0</b>	<b>100,0</b>	<b>100,0</b>

Tavola 11. Persone in cerca di occupazione per netto minimo mensile ricercato e genere

netto minimo mensile	valori assoluti			%		
	Maschi	Femmine	Totale	Maschi	Femmine	Totale
qualsiasi	249	238	487	6,0	5,4	5,7
almeno 500 euro	1.157	2.741	3.898	27,7	62,1	45,4
almeno 1000 euro	2.182	1.435	3.618	52,3	32,5	42,1
almeno 1500	588		588	14,1	0,0	6,8
<b>totale</b>	<b>4.176</b>	<b>4.414</b>	<b>8.591</b>	<b>100,0</b>	<b>100,0</b>	<b>100,0</b>

# DETTAGLIO INFORMATIVO SUI PERSONE CHE NON APPARTENGONO ALLE FORZE DI LAVORO (IN ETA' 15-74 ANNI)

Tavola 12. Popolazione da 15 a 74 anni non facente parte delle forze di lavoro per età e genere

fascia di età	valori assoluti			%		
	Maschi	Femmine	Totale	Maschi	Femmine	Totale
15-29	3.352	5.407	8.759	16,3	15,8	16,0
30-54	2.372	7.835	10.207	11,5	22,9	18,6
55-74	14.828	20.942	35.770	72,1	61,3	65,4
totale	20.552	34.184	54.736	100,0	100,0	100,0

Tavola 13. Popolazione da 15 a 74 anni non facente parte delle forze di lavoro per titolo di studio e genere

titolo di studio	valori assoluti			%		
	Maschi	Femmine	Totale	Maschi	Femmine	Totale
universitario (a)	1.197	2.788	3.985	5,8	8,2	7,3
diploma (b)	5.480	10.282	15.762	26,7	30,1	28,8
titolo inferiore	13.875	21.114	34.989	67,5	61,8	63,9
totale	20.552	34.184	54.736	100,0	100,0	100,0

(a) Dottorato di ricerca, Laurea di durata superiore a 3 anni, Diploma di Laurea triennale

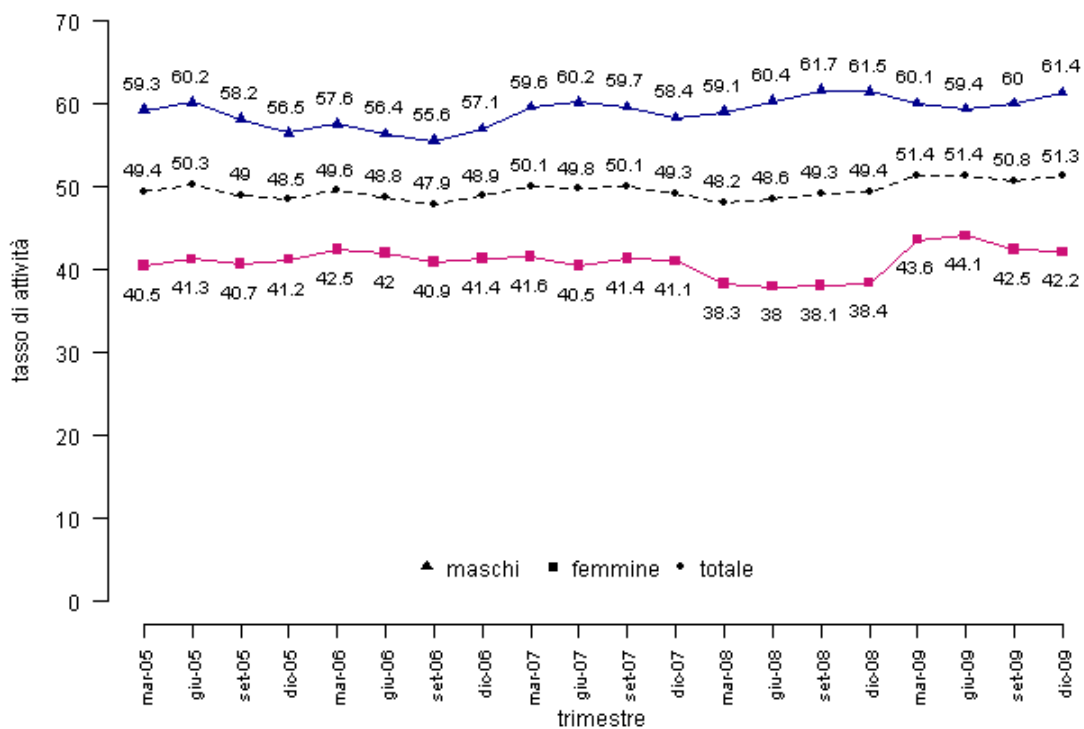
(b) Diploma di scuola media superiore o di avviamento professionale

Tavola 14. Popolazione da 15 a 74 anni non facente parte delle forze di lavoro per condizione percepita e genere

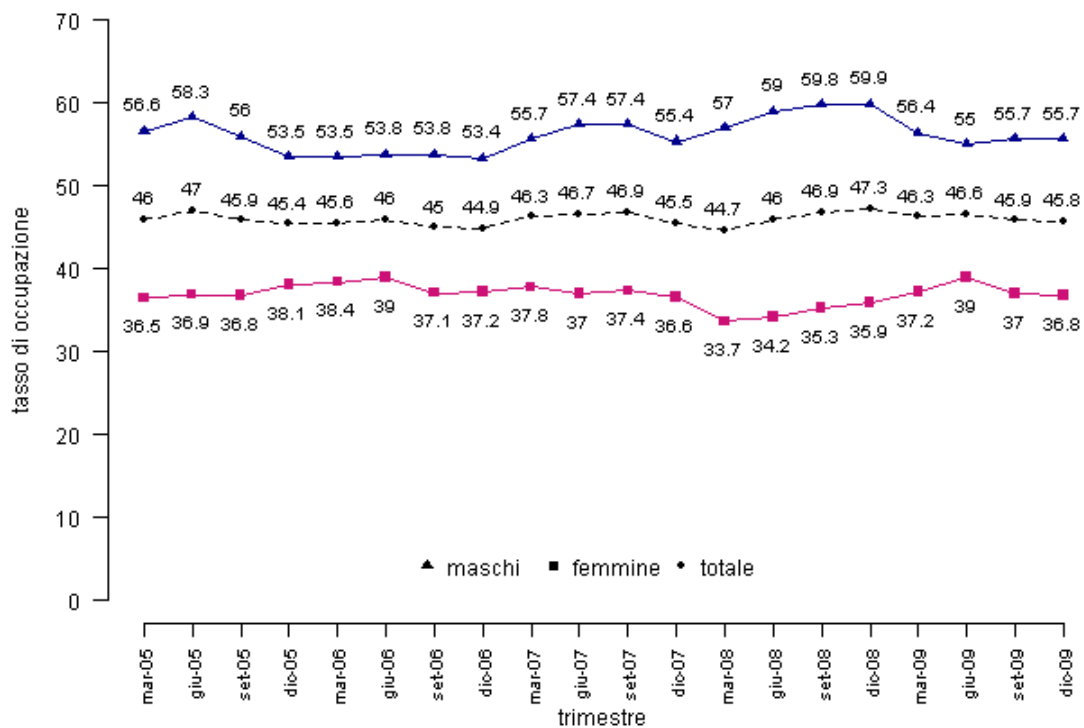
condizione percepita	valori assoluti			%		
	Maschi	Femmine	Totale	Maschi	Femmine	Totale
casalinga/o		17.799	17.799	0,0	52,1	32,5
studente	3.185	5.295	8.480	15,5	15,5	15,5
pensionato/a	16.196	10.165	26.361	78,8	29,7	48,2
altro caso/non indicato	1.172	924	2.096	5,7	2,7	3,8
totale	20.553	34.183	54.736	100,0	100,0	100,0

# SERIE STORICHE DEI TASSI

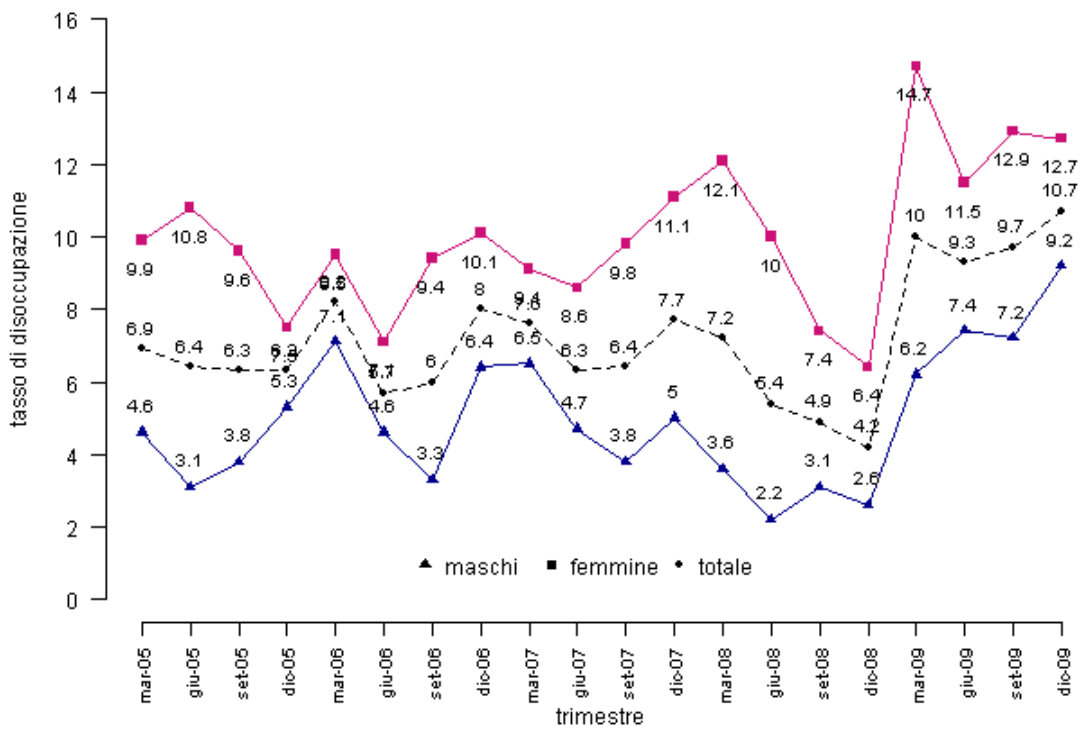
Tasso di Attività			
ciclo	M	F	tot
2005-I	59,3	40,5	49,4
2005-II	60,2	41,3	50,3
2005-III	58,2	40,7	49,0
2005-IV	56,5	41,2	48,5
2006-I	57,6	42,5	49,6
2006-II	56,4	42,0	48,8
2006-III	55,6	40,9	47,9
2006-IV	57,1	41,4	48,9
2007-I	59,6	41,6	50,1
2007-II	60,2	40,5	49,8
2007-III	59,7	41,4	50,1
2007-IV	58,4	41,1	49,3
2008-I	59,1	38,3	48,2
2008-II	60,4	38,0	48,6
2008-III	61,7	38,1	49,3
2008-IV	61,5	38,4	49,4
2009-I	60,1	43,6	51,4
2009-II	59,4	44,1	51,4
2009-III	60,0	42,5	50,8
2009-IV	61,4	42,2	51,3



Tasso di Occupazione			
ciclo	M	F	tot
2005-I	56,6	36,5	46,0
2005-II	58,3	36,9	47,0
2005-III	56,0	36,8	45,9
2005-IV	53,5	38,1	45,4
2006-I	53,5	38,4	45,6
2006-II	53,8	39,0	46,0
2006-III	53,8	37,1	45,0
2006-IV	53,4	37,2	44,9
2007-I	55,7	37,8	46,3
2007-II	57,4	37,0	46,7
2007-III	57,4	37,4	46,9
2007-IV	55,4	36,6	45,5
2008-I	57,0	33,7	44,7
2008-II	59,0	34,2	46,0
2008-III	59,8	35,3	46,9
2008-IV	59,9	35,9	47,3
2009-I	56,4	37,2	46,3
2009-II	55,0	39,0	46,6
2009-III	55,7	37,0	45,9
2009-IV	55,7	36,8	45,8



Tasso di Disoccupazione			
ciclo	M	F	tot
2005-I	4,6	9,9	6,9
2005-II	3,1	10,8	6,4
2005-III	3,8	9,6	6,3
2005-IV	5,3	7,5	6,3
2006-I	7,1	9,5	8,2
2006-II	4,6	7,1	5,7
2006-III	3,3	9,4	6,0
2006-IV	6,4	10,1	8,0
2007-I	6,5	9,1	7,6
2007-II	4,7	8,6	6,3
2007-III	3,8	9,8	6,4
2007-IV	5,0	11,1	7,7
2008-I	3,6	12,1	7,2
2008-II	2,2	10,0	5,4
2008-III	3,1	7,4	4,9
2008-IV	2,6	6,4	4,2
2009-I	6,2	14,7	10,0
2009-II	7,4	11,5	9,3
2009-III	7,2	12,9	9,7
2009-IV	9,2	12,7	10,7





## **RIPARTIZIONE DELLA POPOLAZIONE PER CONDIZIONE PROFESSIONALE**

<b>OCCUPATO</b>	Persona in età da 15 a 74 anni che nella settimana di riferimento dell'indagine: - ha svolto almeno un'ora di lavoro retribuito - non ha svolto nemmeno un'ora di lavoro retribuito ma aveva comunque un lavoro dal quale è risultata assente per esempio per malattia, vacanza, maltempo, ecc...
<b>IN CERCA DI OCCUPAZIONE (disoccupato)</b>	Persona in età da 15 a 74 anni che: - non è occupata nella settimana di riferimento dell'indagine - ha effettuato una o più azioni di ricerca di lavoro nelle ultime quattro settimane - è disposta a lavorare entro i prossimi 15 giorni qualora Le venisse offerto un impiego
<b>FORZA DI LAVORO</b>	Somma tra Occupati e Persone in cerca di occupazione
<b>NON FORZA LAVORO</b>	Persona che nella settimana di riferimento: - in età da 15 a 74 anni non è occupata e nemmeno in cerca di occupazione - ha un'età inferiore a 15 anni o di 75 anni e oltre

### **Foglio informativo relativo ai risultati provvisori dell'Indagine sulle Forze di Lavoro dell'Area Livornese per il Quarto Trimestre 2009 - Trimestre 4/2009**

Impianto metodologico iniziale a cura di: Alessandro Valentini, Ricercatore Istat  
Impianto metodologico 2007, analisi dei risultati e organizzazione generale: Federico Giuntoli, resp,le dell'Ufficio di Statistica del Comune di Livorno

Per informazioni e chiarimenti:

Ufficio di Statistica del Comune di Livorno Telefono 0586/820305

e-mail: [statistica@comune.livorno.it](mailto:statistica@comune.livorno.it)

Sito internet <http://mizar.comune.livorno.it/statistica/>

*Stampato nel mese di Aprile 2010 dalla stamperia del Comune di Livorno*