

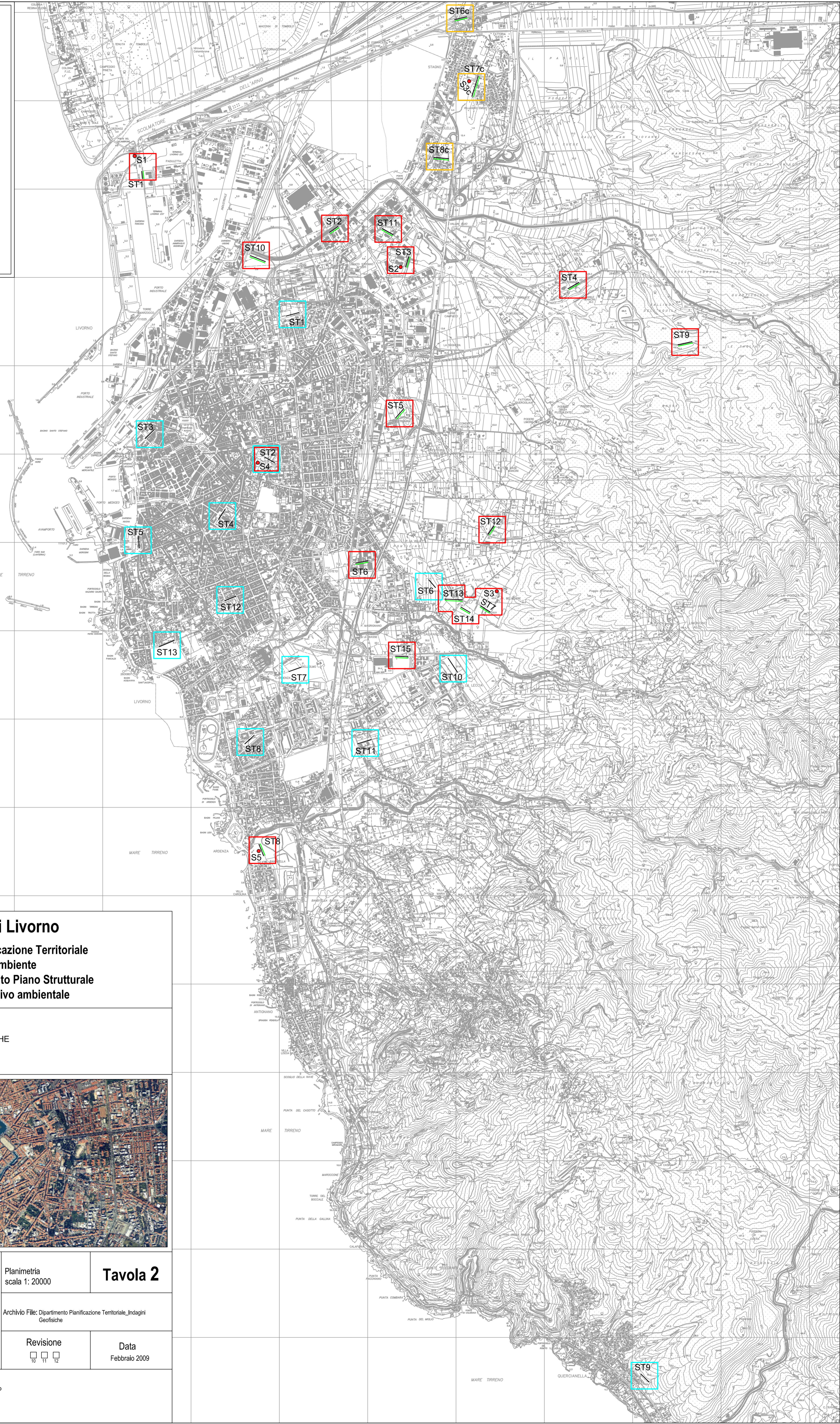
Legenda

STn Campagna geofisica
Comune di Livorno (2006)

STn
• Sn Campagna geofisica
Regione Toscana per
Comune di Livorno (2006)

STnc
• Snc Campagna geofisica
Regione Toscana per
Comune di Collesalveti

300 m.  Dimensioni di
ciascuna singola "cella"



Comune di Livorno
Dipartimento Pianificazione Territoriale
U.O.VA Ambiente
Avvio del procedimento Piano Strutturale
Quadro conoscitivo ambientale

Oggetto:
UBICAZIONE INDAGINI GEOFISICHE



Coordinamento Studi geologici e idraulici a supporto
del nuovo Piano Strutturale
Dott. Geol. Leonardo Gonnelli

Equipe di Studio:
Dott. Michele Danzi
Dott. Alessandro Ursi
Dott. Geol. Alessio Tanda

Tavola 2

Planimetria
scala 1: 20000

Archivio File: Dipartimento Pianificazione Territoriale_Indagini
Geofisiche

Revisione
10 11 12

Data
Febbraio 2009

Ufficio Tutela degli Ecosistemi - Comune di Livorno
Piazza del Municipio, 1
e-mail: lgonelli@comune.livorno.it