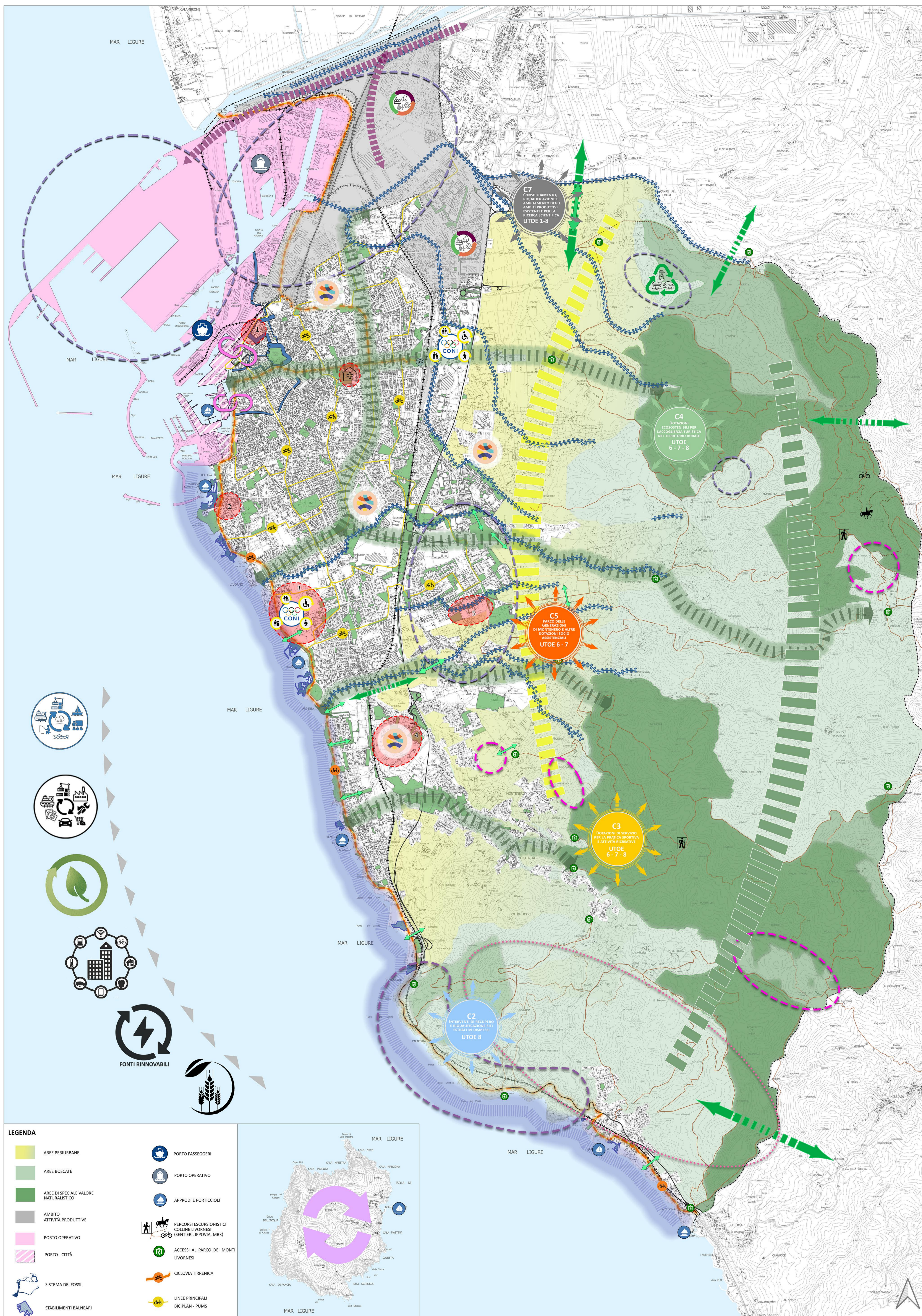


# TAVOLA STRATEGICA - LIVORNO CITTÀ DI CITTÀ



## STRATEGIE - LIVORNO CITTÀ DI CITTÀ

- C1 Città euromediterranea e internazionale
- C2 Città d'acqua
- C3 Città dello sport e del benessere
- C4 Città verde, sostenibile e resiliente
- C5 Città accessibile e inclusiva
- C6 Città dei quartieri e della prossimità
- C7 Città produttiva



- C1. CITTÀ EURO-MEDITERRANEA E INTERNAZIONALE**
  - PROMUOVERE LO SVILUPPO DEL MODELLO AREA NELLE AREE INDUSTRIALI
  - PROMUOVERE AREE FUNZIONALI
  - PROMUOVERE LA RIQUALIFICAZIONE DELLA COSCIERCA DI VALORI SCELTOLOGIA IN POLO ECOLOGICO AMBIENTALE INTEGRATO
  - PROMUOVERE LA REALIZZAZIONE DELLE NUOVE INFRASTRUTTURE DI ULTIMO MIGLIO PER IL COLLEGAMENTO CON LE AREE PORTUALI
  - STRATEGIE DI SVILUPPO IN TERRITORIO RURALE ASSOGGETTE A CONFERENZA DI COPRANIFICAZIONE
- C2. CITTÀ D'ACQUA**
  - PROMUOVERE LA RIQUALIFICAZIONE DEL WATERFRONT URBANO E CONSOLIDARE UNA MAGGIORE INTEGRAZIONE PORTOCITTÀ
  - POTENZIARE LE RELAZIONI TRA COSA, CETER E COLLABORAZIONE ATTRAVERSO LA RIQUALIFICAZIONE DEL WATERFRONT URBANO
  - PROMUOVERE L'ECONOMIA CIRCOLARE DEL MARE NEI DIVERSI SETTORI LEGATI ALLA SOSTENIBILITÀ AMBIENTALE
  - STRATEGIE DI SVILUPPO IN TERRITORIO RURALE ASSOGGETTE A CONFERENZA DI COPRANIFICAZIONE
- C3. CITTÀ DELLO SPORT E DEL BENESSERE**
  - RIABILITARE IN CHIAVE ECOLOGICA
  - PROMUOVERE AREE FUNZIONALI
  - AREE DI OFFERTA RESIDENZIALE ERS/ERP - ABITARE LAVORO
  - NUOVO PRESIDIO OSPEDALIERO
  - STRATEGIE DI SVILUPPO IN TERRITORIO RURALE ASSOGGETTE A CONFERENZA DI COPRANIFICAZIONE
- C4. CITTÀ VERDE, SOSTENIBILE E RESILIENTE**
  - PROMUOVERE LO SVILUPPO DELL'ECONOMIA AGRICOLA
  - PROMUOVERE LA RIQUALIFICAZIONE DEGLI AMBITI PERLURBANI
  - PROMUOVERE LA RICOSTRUZIONE DEL PARCO DELLE COLLINE LIVORNESI
  - PROMUOVERE IL PROGETTO DI TRANSIZIONE ECOLOGICA VERSO L'INDIPENDENZA ENERGETICA DELL'ISOLA DI GORGONA
  - CONNETTERE IN RETE SMART CITY
  - IMPIANTI DI PRODUZIONE ENERGETICA RINNOVABILE
  - GRANDI AREE STRATEGICHE DI TRASFORMAZIONE URBANA: 1. BIVILLAGIO 2. IL SPODIORIO AL N. 3. SPODIORIO CAPPELLI 4. PARCO DELLE GENERAZIONI 5. AREA DI VIA SINGAIA
  - STRATEGIE DI SVILUPPO IN TERRITORIO RURALE ASSOGGETTE A CONFERENZA DI COPRANIFICAZIONE
- C5. CITTÀ ACCESSIBILE E INCLUSIVA**
  - IMPIANTI SPORTIVI PUBBLICI ORIENTATI ALL'ACCESSIBILITÀ UNIVERSALE
  - STRATEGIE DI SVILUPPO IN TERRITORIO RURALE ASSOGGETTE A CONFERENZA DI COPRANIFICAZIONE
- C6. CITTÀ DEI QUARTIERI E DELLA PROSSIMITÀ**
  - STRATEGIE DI SVILUPPO IN TERRITORIO RURALE ASSOGGETTE A CONFERENZA DI COPRANIFICAZIONE
- C7. CITTÀ PRODUTTIVA**
  - STRATEGIE DI SVILUPPO IN TERRITORIO RURALE ASSOGGETTE A CONFERENZA DI COPRANIFICAZIONE

### STRATEGIE DELLA RETE ECOLOGICA

- DIRETTORIO DI CONNETTIVITÀ DA MANTENERE E/O RIQUALIFICARE
- VARCHI DA MANTENERE E/O RIQUALIFICARE
- AREA CRITICA PER ELEVATO CARICO TURISTICO COSTIERO
- AREA CRITICA PER RISCHIO INCENDI
- AREA CRITICA PER PROCESSI DI ABBANDONO CULTURALE
- AREA CRITICA PER PROCESSI DI ARTIFICIALIZZAZIONE
- CORRIDOIO ECOLOGICO FULVALE DA RIQUALIFICARE
- PROMUOVERE LA REALIZZAZIONE DELLE GREENWAY DEFINITE NEL PIANO DEL VERDE

**LIVORNO LA CITTÀ DEL FUTURO**

**Variante PIANO STRUTTURALE**

Comune di Livorno

Sindaco  
Luca Salvetti  
Assessore all'Urbanistica  
Silvia Viviani  
Responsabile del Procedimento  
Arch. Camilla Corina Ferretti

**STRATEGIA DELLO SVILUPPO SOSTENIBILE**

ST.S. 05 Tavola strategica Livorno città di città scala 1:15.000

15 MAGGIO 2023

<b>C1. CITTÀ EURO-MEDITERRANEA E INTERNAZIONALE</b>	<p><b>TEMI</b></p> <p>COLLEGAMENTI INFRASTRUTTURALI E ASSETTI PRODUTTIVI/LOGISTICI DI AREA VASTA;</p> <p>PORTUALITÀ/COMPETITIVITÀ DEL PORTO DI LIVORNO IN SINCRONIA CON GLI ALTRI SCALI DEL SISTEMA PORTUALE/ACCORSO DPSS;</p> <p>COORDINAMENTO TERRITORIALE DI AREA VASTA;</p> <p>CAPACITÀ DI ATTRAZIONE/COMPETITIVITÀ DELLA CITTÀ NEL CONTESTO LA COSTA MARE REGIONALE/NATIONALE/INTERNAZIONALE;</p> <p>POLITICHE PER IL TURISMO INCENTRATE SUI CARATTERI IDENTIFICATORI DELLA CITTÀ.</p> <p><b>3 OBIETTIVI</b> <b>6 AZIONI</b></p>	
<b>C2. CITTÀ D'ACQUA</b>	<p><b>TEMI</b></p> <p>VALORIZZAZIONE DEGLI SPAZI E DEGLI EDIFICI DELLA CITTÀ D'ACQUA;</p> <p>RIQUALIFICAZIONE WATERFRONT URBANO E MIGLIORAMENTO RELAZIONI (FISICHE - FUNZIONALI - PERCETTIVE) CITTÀ - PORTO;</p> <p>VALORIZZAZIONE DEL SISTEMA DELLE VIE D'ACQUA; ECONOMIA DEL MARE;</p> <p>INFRASTRUTTURE PER IL DIPIORTO NAUTICO E ATTIVITÀ RELATE;</p> <p>RAPPORTO CITTÀ/STABILIMENTI BALNEARI;</p> <p>TURISMO E FRUIZIONE BALNEARE/SPORTIVO - SOSTENIBILE NEL CONTESTO LA COSTA MARE;</p> <p>TUTELA DEL PASSEGGIO COSTIERO E DEGLI ECOSISTEMI MARINI.</p> <p><b>4 OBIETTIVI</b> <b>15 AZIONI</b></p>	
<b>C3. CITTÀ DELLO SPORT E DEL BENESSERE</b>	<p><b>TEMI</b></p> <p>PATRICA SPORTIVA ALL'AMBITO APERTO COME FATTORE DI ATTRAZIONE URBANA;</p> <p>PATRICA SPORTIVA COME FATTORE DI PROTEZIONE SOCIALE E EDUCAZIONE ALLA SALUTE;</p> <p>POTENZIALITÀ DELLA CITTÀ E DEL TERRITORIO (COSTA, COLLINE) PER IL FUNZIONE DEL TURISMO ATTIVO/SPORTIVO;</p> <p>ADeguamento IMPIANTI SPORTIVI ESISTENTI;</p> <p>PPP PER LA PROMOZIONE DELL'ECONOMIA URBANA LEGATA ALLO SPORT E AL BENESSERE.</p> <p><b>1 OBIETTIVO</b> <b>4 AZIONI</b></p>	
<b>C4. CITTÀ VERDE, SOSTENIBILE E RESILIENTE</b>	<p><b>TEMI</b></p> <p>NUOVA ECOLOGIA URBANA - RIQUALIFICARE CON IL VERDE;</p> <p>PROMUOVERE INTERVENTI DI RIQUALIFICAZIONE E RIGENERAZIONE URBANA;</p> <p>PALETTEZZA DEI MANIGLI URBANI/RIQUALIFICAZIONE AREE PERLURBANE;</p> <p>RIGENERAZIONE/REPERIMENTAMENTO DEL PATRIMONIO RESIDENZIALE;</p> <p>ECONOMIA CIRCOLARE (IN TEMPORANEI CONNESSIONI/PRODOTTORE CITTÀ/AREE PERLURBANE/AREE PROTETTE A MARE E DEI MONTI);</p> <p>TERRITORIO RURALE/AGRICOLTURA COME PRESIDIO AMBIENTALE;</p> <p>TUTELA E VALORIZZAZIONE DEI VASTI COMPLESSI MOBILIARI SOSTENIBILI;</p> <p>TUTELA DEI BENI CULTURALI, DISPOSITIVI DI SICUREZZA DEL TERRITORIO E RIDUZIONE DEL RISCHIO SISMICO E DELLA PERICOLOSITÀ IDRAULICA E GEOMORFOLOGICA.</p> <p><b>7 OBIETTIVI</b> <b>31 AZIONI</b></p>	
<b>C5. CITTÀ ACCESSIBILE E INCLUSIVA</b>	<p><b>TEMI</b></p> <p>MIGLIORAMENTO E QUALIFICAZIONE QUALITÀ DELLA CITTÀ PUBBLICA;</p> <p>APPLICAZIONE DIFFUSA DEI PRINCIPI DELL'ACCESSIBILITÀ URBANA E DEL DESIGN FOR ALL;</p> <p>IMPLEMENTAZIONE DEI SERVIZI SOCIALI E ASSISTENZIALI;</p> <p>INFRASTRUTTURE SCOLASTICHE;</p> <p>POLITICHE PER LA CASA/QUALITÀ DELL'HABITAT/NUOVE DIMENSIONI DELL'ABITARE;</p> <p>SEMPLIFICAZIONE DELLA DISCIPLINA DI GESTIONE DEGLI INTERVENTI ESISTENTI.</p> <p><b>5 OBIETTIVI</b> <b>13 AZIONI</b></p>	
<b>C6. CITTÀ DEI QUARTIERI E DELLA PROSSIMITÀ</b>	<p><b>TEMI</b></p> <p>VALORIZZAZIONE/RICONOSCIBILITÀ DEI CARATTERI IDENTIFICATORI DEI QUARTIERI;</p> <p>CITTÀ POLICENTRICA;</p> <p>SERVIZI DI PROSSIMITÀ/ LA CITTÀ DEI 15 MINUTI;</p> <p>COMMERCIO COME PRESIDIO URBANO E FATTORE DI ANIMAZIONE/VITALIZZAZIONE DEI QUARTIERI.</p> <p><b>3 OBIETTIVI</b> <b>8 AZIONI</b></p>	
<b>C7. CITTÀ PRODUTTIVA</b>	<p><b>TEMI</b></p> <p>DIVERSIFICAZIONE PRODUTTIVA E DELL'ECONOMIA URBANA;</p> <p>INCREMENTO DELL'OFFERTA LOCALIZZATIVA PER LE IMPRESE;</p> <p>MIGLIORAMENTO DELLA SOSTENIBILITÀ AMBIENTALE DEI POLI PRODUTTIVI E CONTENIMENTO DEGLI EFFETTI AMBIENTALI NEGATIVI DELLE ATTIVITÀ INDUSTRIALI/PORTUALI E PROMOZIONE MODELLO AREA;</p> <p>INNOVAZIONI/FORMAZIONE/RICERCA SCIENTIFICA PER ACCRESCERE LA COMPETITIVITÀ DELLA PMI.</p> <p><b>4 OBIETTIVI</b> <b>10 AZIONI</b></p>	

