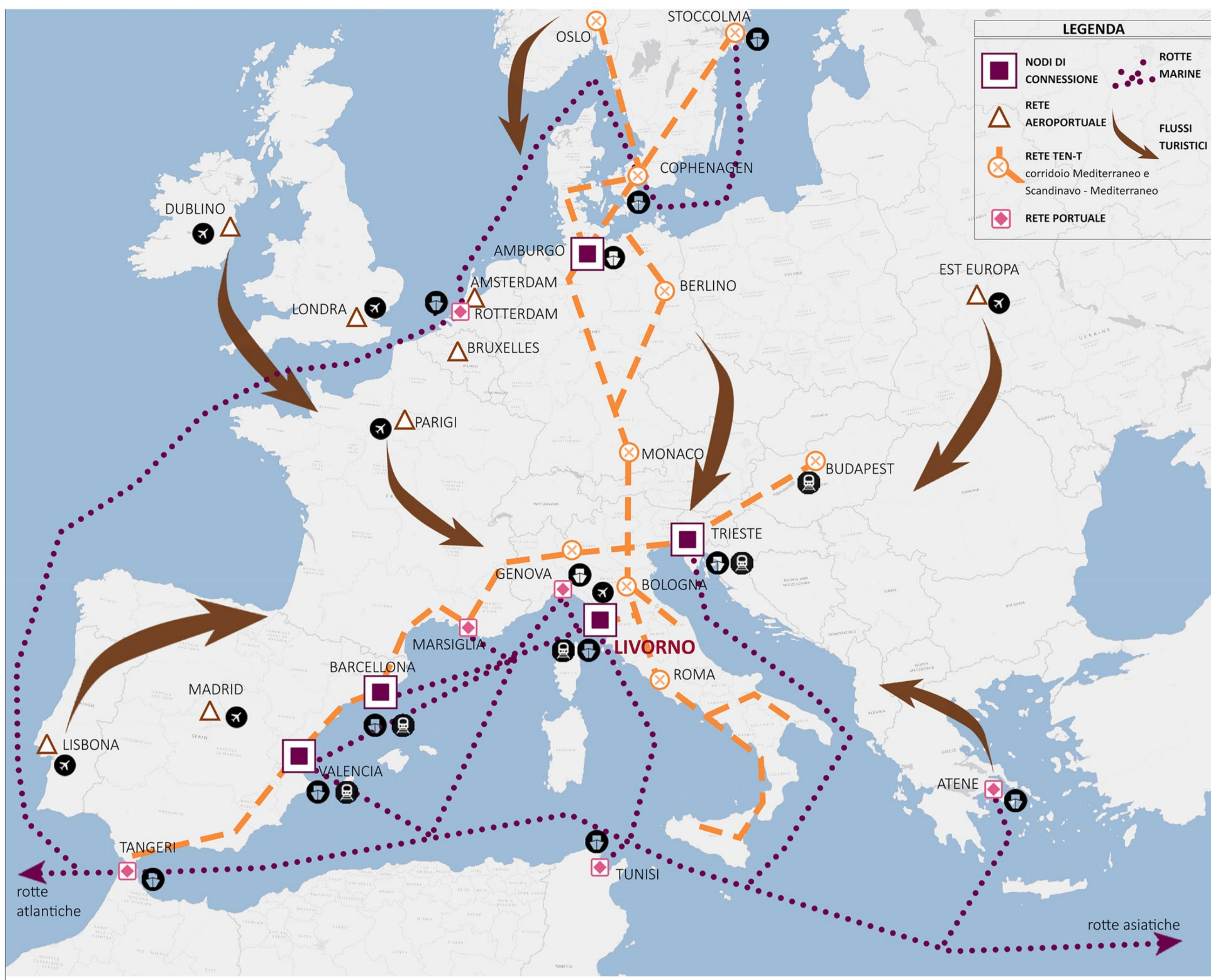


CITTÀ EUROMEDITERRANEA, INTERNAZIONALE E PRODUTTIVA

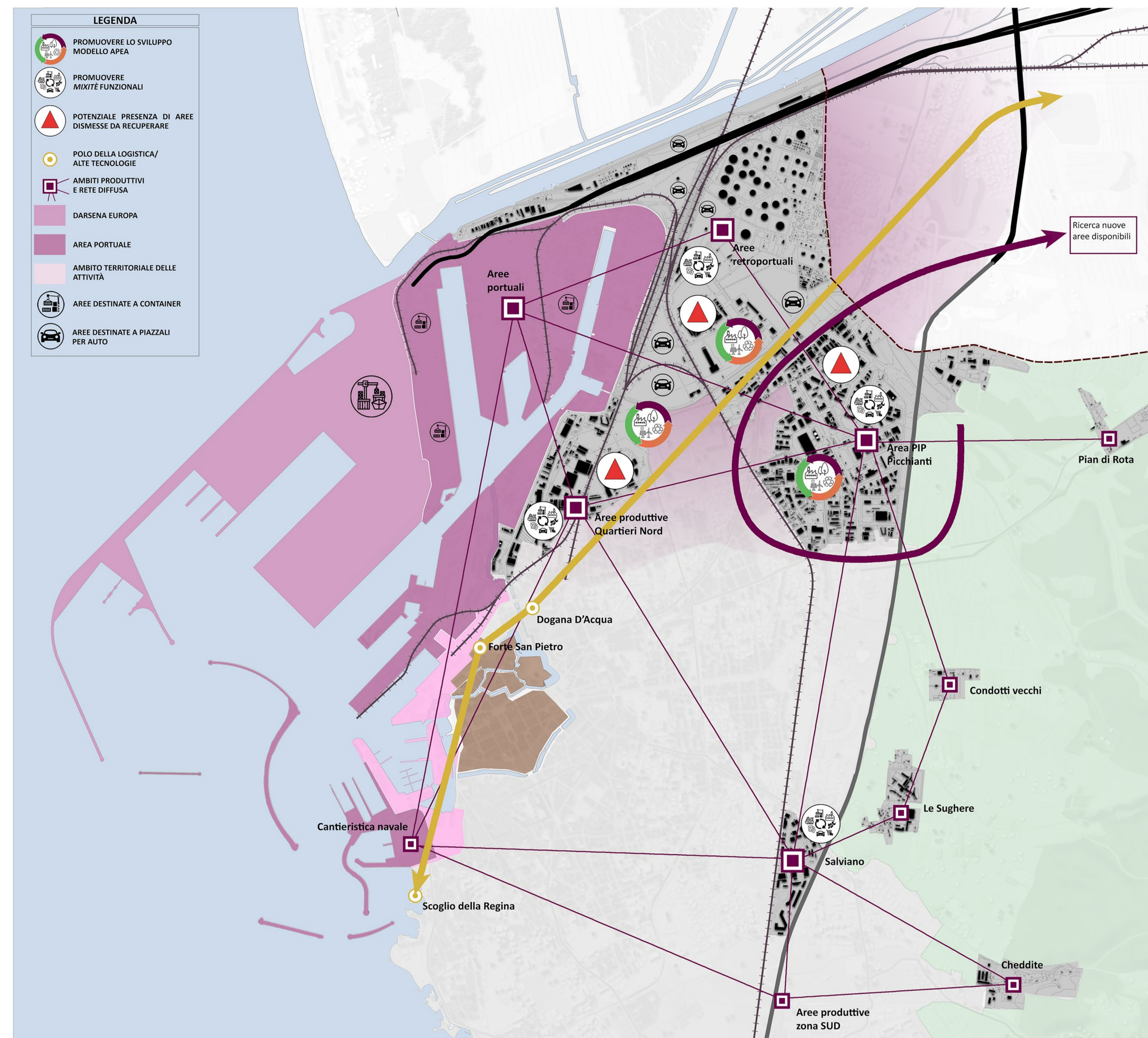
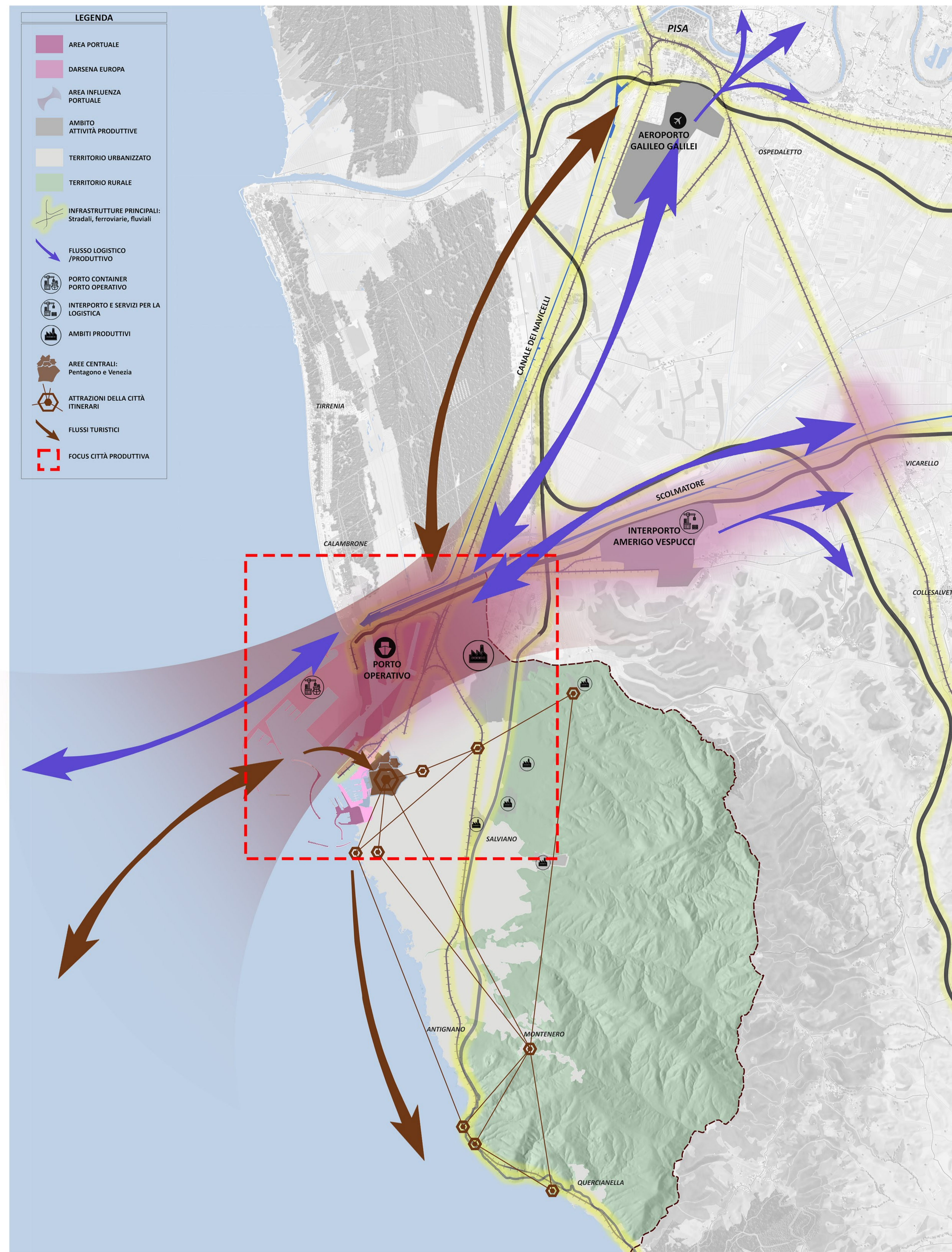


1. CITTÀ EUROMEDITERRANEA E INTERNAZIONALE

Promuovere una visione territoriale di area vasta per le scelte relative agli assetti infrastrutturali, implementando e sviluppando le strategie per la mobilità già prefigurate dal PUMS, la portualità e l'offerta localizzata per il sistema delle imprese.

Consolidare e implementare la centralità dell'economia urbana legata al porto e ai traffici marittimi, rafforzando il ruolo della città come porto del mare verso lo scacchiere e come snodo del sistema logistico regionale/nazionale, che si compone dall'insieme delle infrastrutture lineari (ferroviarie, stradali, fluviali) e puntuali (nodi urbani, porti, interporti e aeroporti) di rilevanza comunitaria.

Implementare e ripensare la capacità di attrazione della città, facendo leva su un profilo di caratterizzazione identitario e competitivo nel contesto toscano e delle città medie, promuovendo una maggiore riconoscibilità dei luoghi e degli edifici che caratterizzano la storia e il processo fondativo della città di Livorno e della sua comunità (la città delle diverse nazioni e confessioni, ecc.).

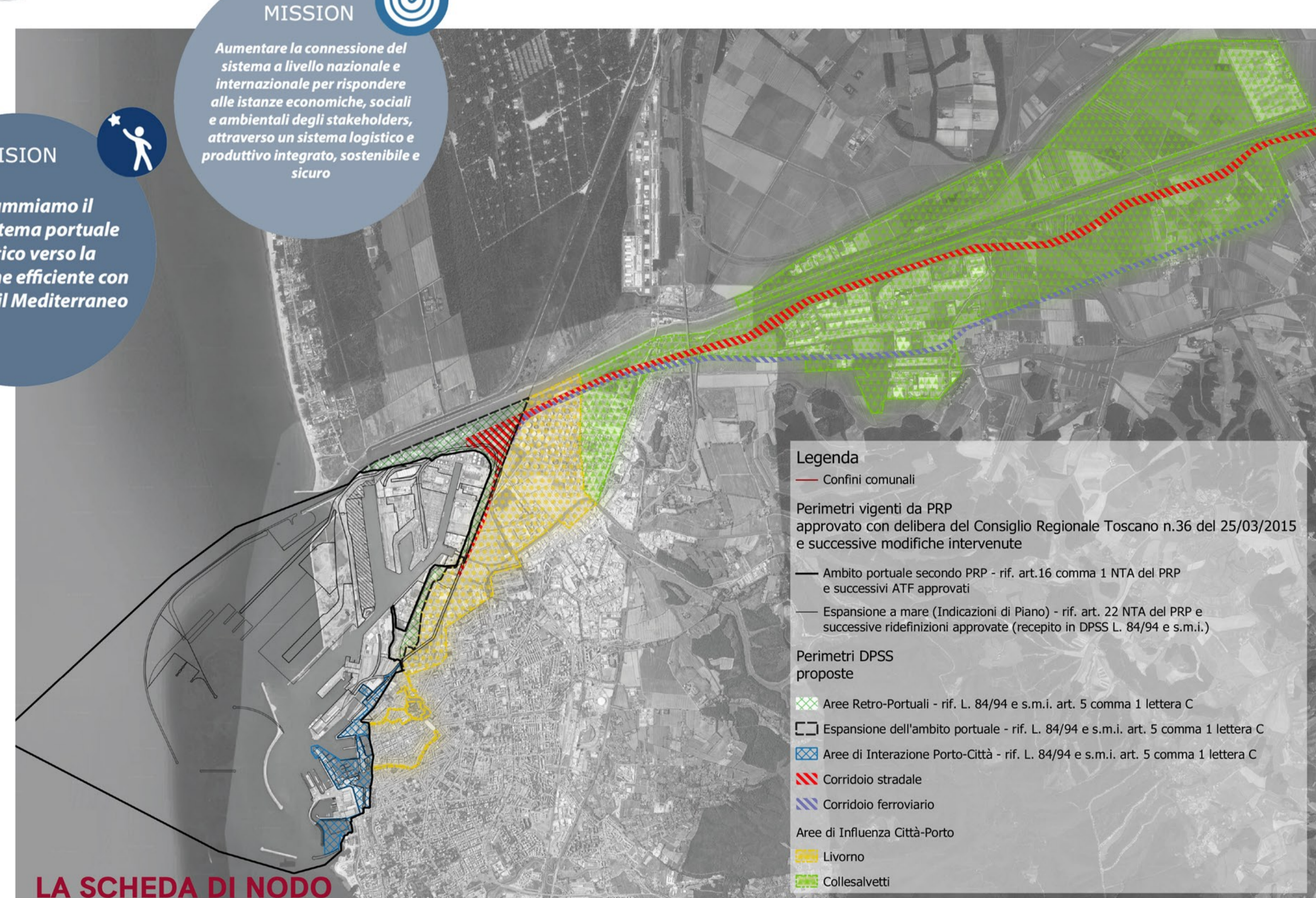
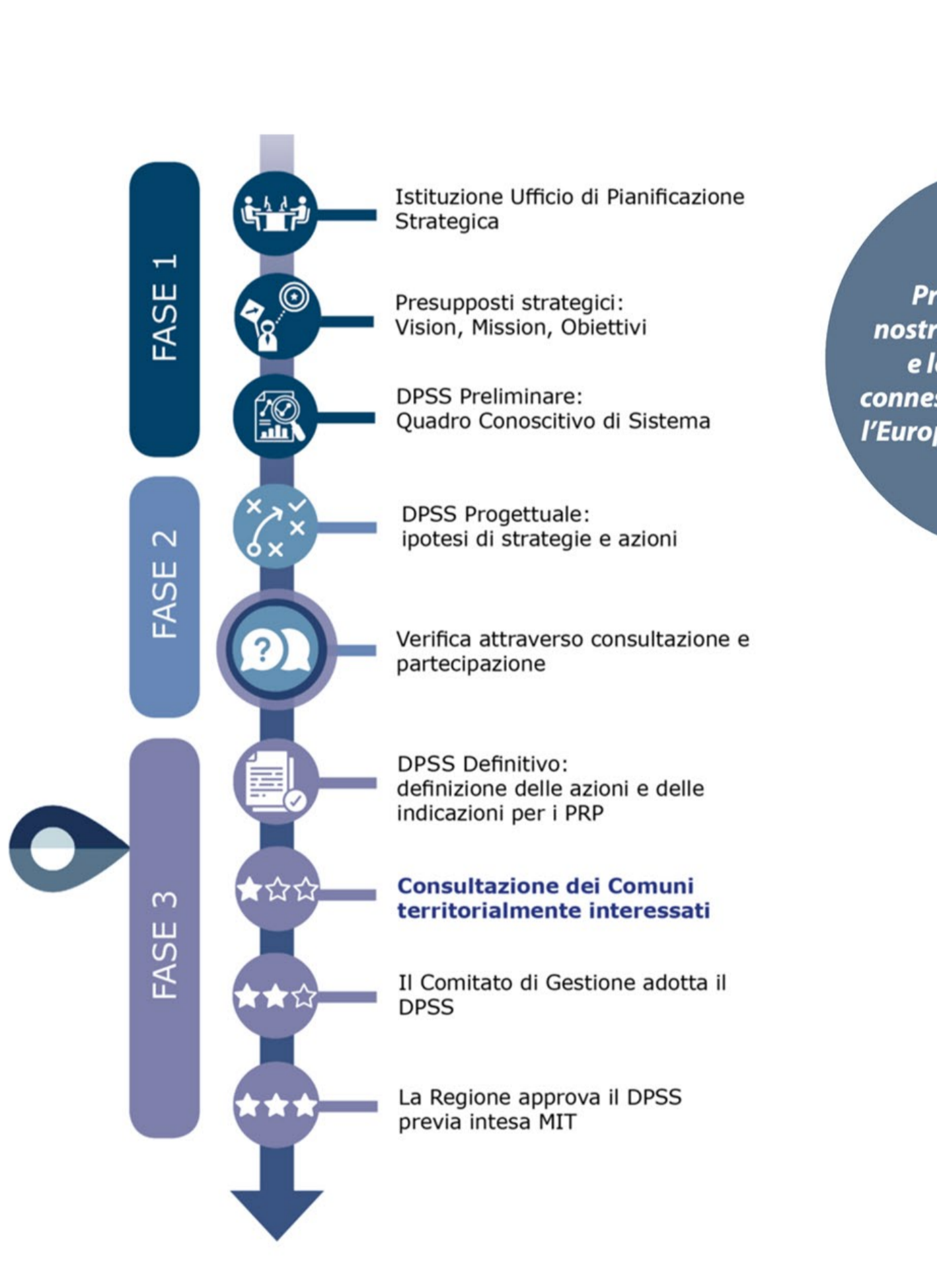


7. CITTÀ PRODUTTIVA

- OBBIETTIVO 7.1**
Promuovere la diversificazione dell'economia urbana nella quale porto e logistica, industria manifatturiera, sviluppo d'impresa, cantieristica, ambiente, turismo, commercio, cultura, agricoltura diventano i poli di una crescita diffusa e sostenibile.
- OBBIETTIVO 7.2**
Consolidare il tessuto produttivo esistente e incrementare l'offerta localizzativa e le opportunità di insediamento per nuove imprese.
- OBBIETTIVO 7.3**
Promuovere il miglioramento della sostenibilità ambientale delle aree industriali e delle attività produttive esistenti e/o di nuovo insediamento.
- OBBIETTIVO 7.4**
Favorire la realizzazione di un nuovo polo scientifico tecnologico livornese finalizzato alla incubazione di PMI innovative e implementare al contempo la capacità di attrazione delle strutture universitarie già insediate, incrementando l'offerta formativa di livello universitario ed i servizi di accoglienza connessi.



IL SISTEMA DELLA PORTUALITÀ - IL DPSS



INDAGINI AMBITO PRODUTTIVO



QC.03.D ANALISI DELLA STRUTTURA PRODUTTIVA

QC.D.02 DOSSIER AREE PRODUTTIVE

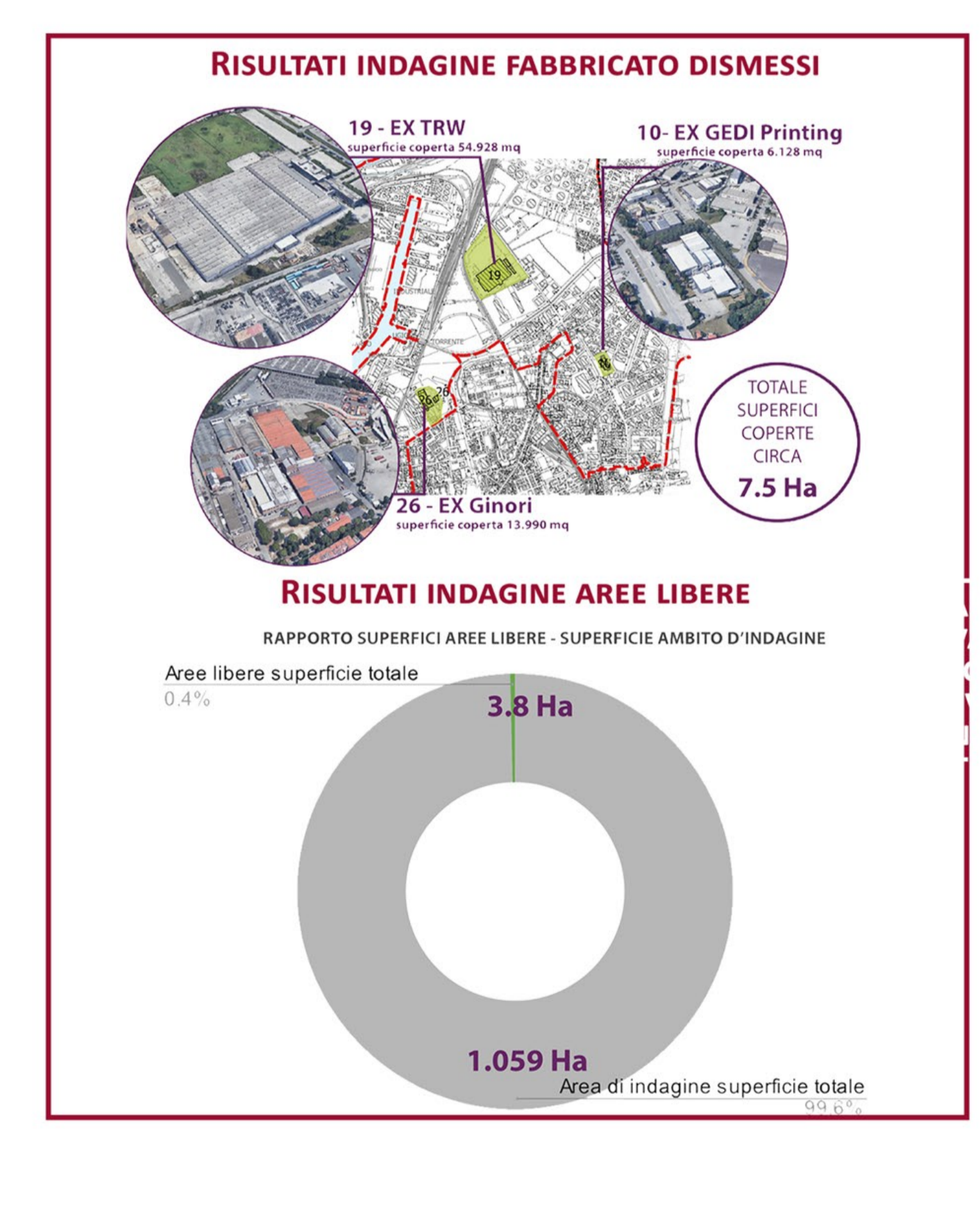
Individuazione di strategie per il riuso, il recupero e la riqualificazione del patrimonio edilizio esistente e individuazione di potenziali nuove aree

PERCHÈ
Il Dossier È COMPOSTO

COS'È
Quadro conoscitivo del contesto produttivo comunale a vari livelli: urbanistico, ambientale ed economico

VOLUME 1
PARTE A: il contesto urbanistico ed economico delle aree produttive comunali
 PARTE B: Quadro conoscitivo dell'area produttiva
 PARTE C: Valutazioni strategiche per nuove ipotesi localizzative esterne al TU

VOLUME 2
il quadro conoscitivo dell'area produttiva livornese



ANALISI DEL QUADRO CONOSCITIVO A SUPPORTO DELLE VALUTAZIONI STRATEGICHE PER LE NUOVE IPOTESI LOCALIZZATIVE MESSE IN CAMPO DAL PIANO OPERATIVO E LO SVILUPPO DELLE NORMATIVE PER I TESSUTI PRODUTTIVI NELLE NUOVE NTA DEL PIANO OPERATIVO

PIANO OPERATIVO - VARIANTE AL PIANO STRUTTURALE OPERE IN COMUNE

