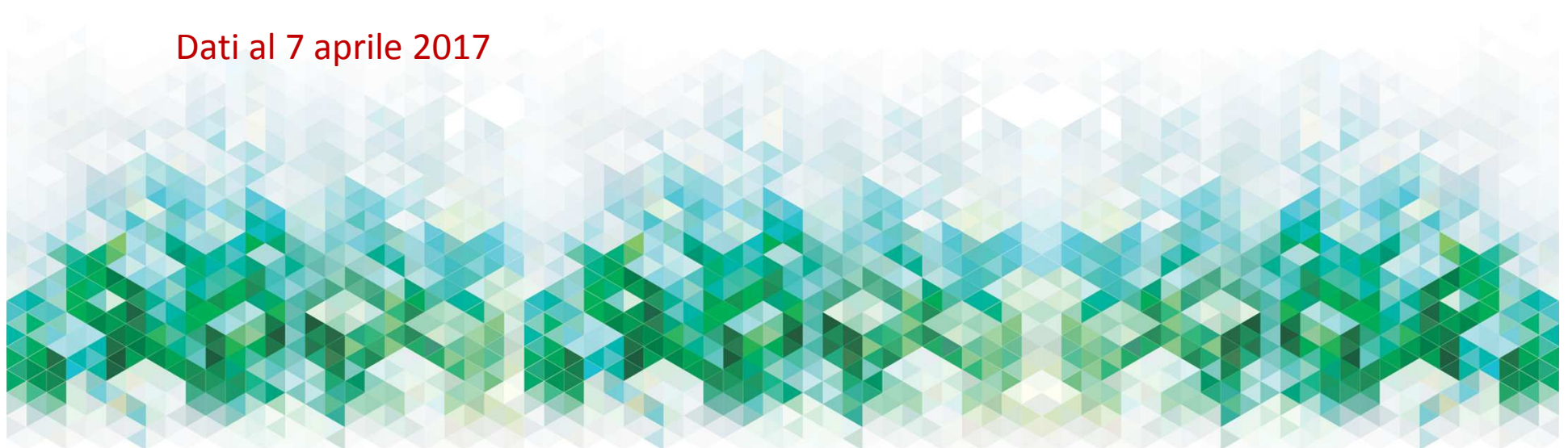


Nuova Legge 181/89 Rilancio delle aree di crisi industriale

Area complessa di “Livorno” Dettaglio domande trasmesse

A cura di
Incentivi alle imprese – Area Sviluppo PMI

Dati al 7 aprile 2017



Area di Crisi complessa Livorno



Il Progetto di riconversione e riqualificazione industriale dell'area di crisi industriale del Polo produttivo ricompreso nel territorio dei comuni di Livorno, Collesalveti e Rosignano Marittimo

Circolare 4 novembre 2016, n. 107080 – **Avviso pubblico**

Avviso pubblico per la selezione di iniziative imprenditoriali nei territori dei Comuni ricadenti nell'area coinvolta tramite ricorso al regime di aiuto di cui alla legge n. 181/1989.

Dotazione finanziaria: € 10 milioni

L'intervento sull'Area di crisi di Livorno

Area di Crisi complessa Livorno



Domande trasmesse: dati di sintesi

**Domande
trasmesse**

12

**Agevolazioni
richieste**

€ 53,8 milioni

**Programmi di
investimento**

€ 81,5 milioni

**Nuova
occupazione**

157

Dettaglio domande presentate

Attività economica	Domande presentate	Investimenti da realizzare	Nuovi occupati	Agevolazioni richieste
Manifattura	5	€ 21.321.176	56	€ 14.301.540
Fornitura di servizi	3	€ 51.574.151	52	€ 34.364.823
Turismo	3	€ 8.621.365	49	€ 5.214.181
Non disponibile	1*	Non disponibile	Non disponibile	Non disponibile
Totali	12	€ 81.516.692	157	€ 53.880.544

* L'iniziativa risulta trasmessa con domanda di agevolazione non conforme, senza piano d'impresa e senza gli allegati previsti dalla normativa di riferimento

Soggetti proponenti (in ordine alfabetico)

Protocollo	Ragione Sociale	Ateco	Attività economica	Descrizione attività da Ateco
RAC 0048	ALEX-SISTEMI S.P.A.	25.11.00	Manifattura	Fabbricazione di strutture metalliche e parti assemblate di strutture
RAC 0045	BASE SPEDIZIONI INTERNAZIONALI	52.29.10	Fornitura di servizi	Spedizionieri e agenzie di operazioni doganali
RAC 0051	CFT SOCIETA' COOPERATIVA	52.00.00	Fornitura di servizi	Magazzinaggio e attività di supporto
RAC 0053	COLLE VERDE	38.21.01	Fornitura di servizi	Produzione di compost da rifiuti industriali/commerciali
RAC 0046	EDIL MACOS SRL	55.10.00	Turismo	Alberghi
RAC 0052	IMMOBILIARE S. GIULIA	55.10.00	Turismo	Alberghi
RAC 0050	MICO SRL	55.10.00	Turismo	Alberghi
RAC 0049	NATURAL 33 SRL	20.15.00	Manifattura	Fabbricazione di fertilizzanti e composti azotati
RAC 0043	PYRENERGY SRL	20.14.09	Manifattura	FABBRICAZIONE DI ALTRI PRODOTTI CHIMICI DI BASE ORGANICI NCA
RAC 0042	SIAD S.p.A.	20.11.00	Manifattura	Fabbricazione di gas industriali
RAC 0047	SOLVAY SOLUTIONS ITALIA	20.59.40	Manifattura	Fabbricazione di prodotti chimici per uso industriale
RAC 0044	ALFABETA SRL	Non disponibile	Non disponibile	Non disponibile